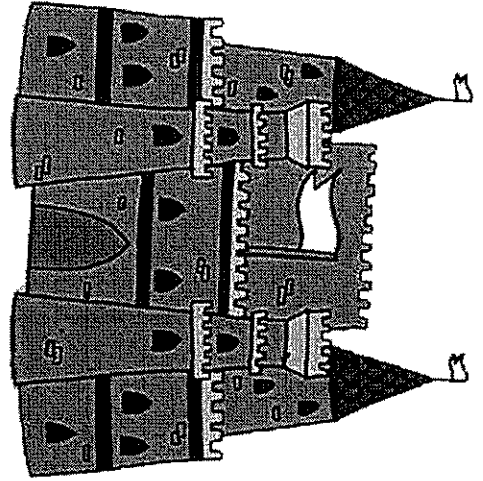


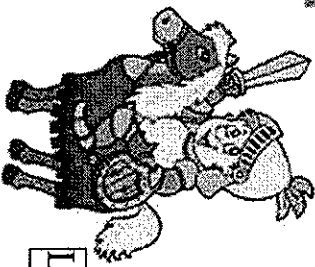
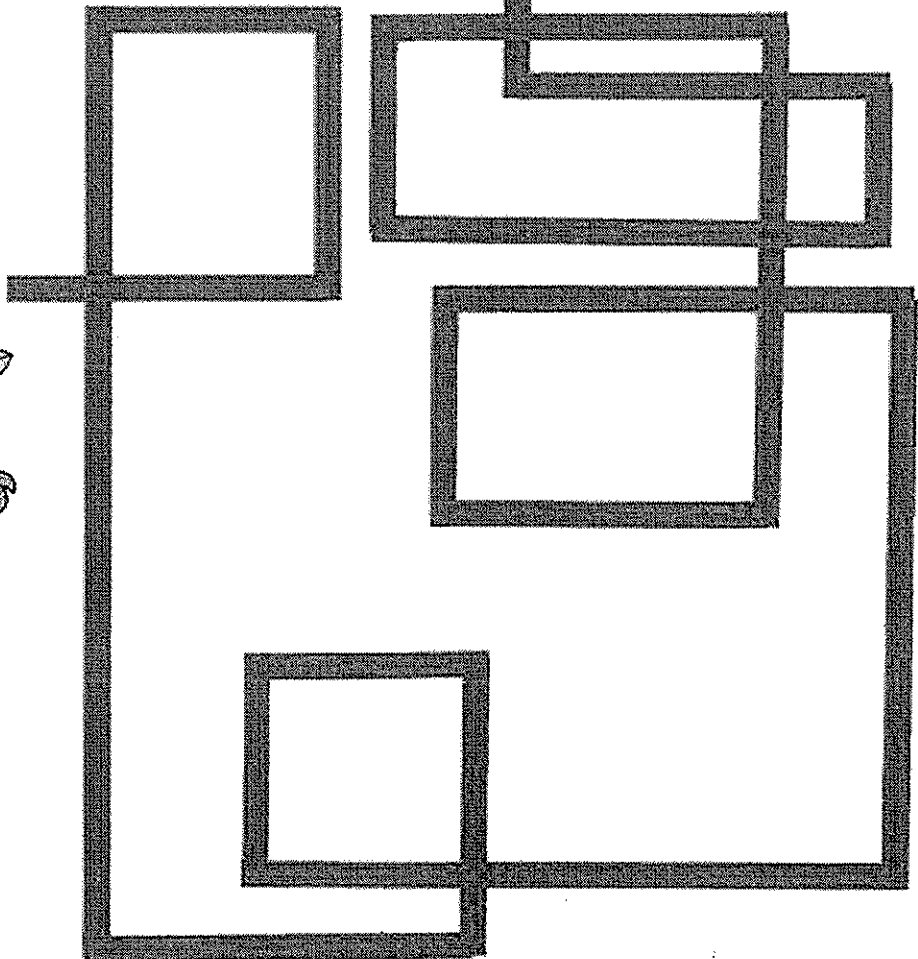
## Chevalier, prends garde !



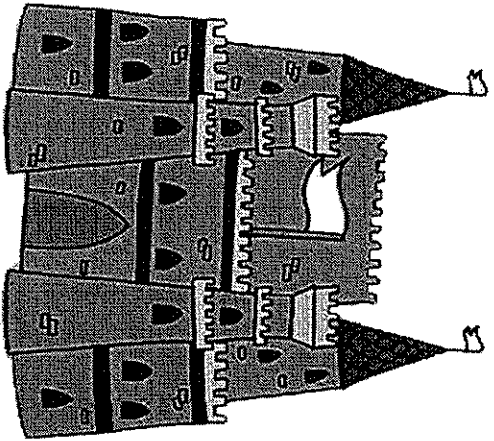
Une sorcière a jeté un sort sur le pays de la princesse au bois dormant.  
Pour se déplacer, il faut aller tout droit ou tourner à gauche.  
Si on tourne à droite, on se change en grenouille.



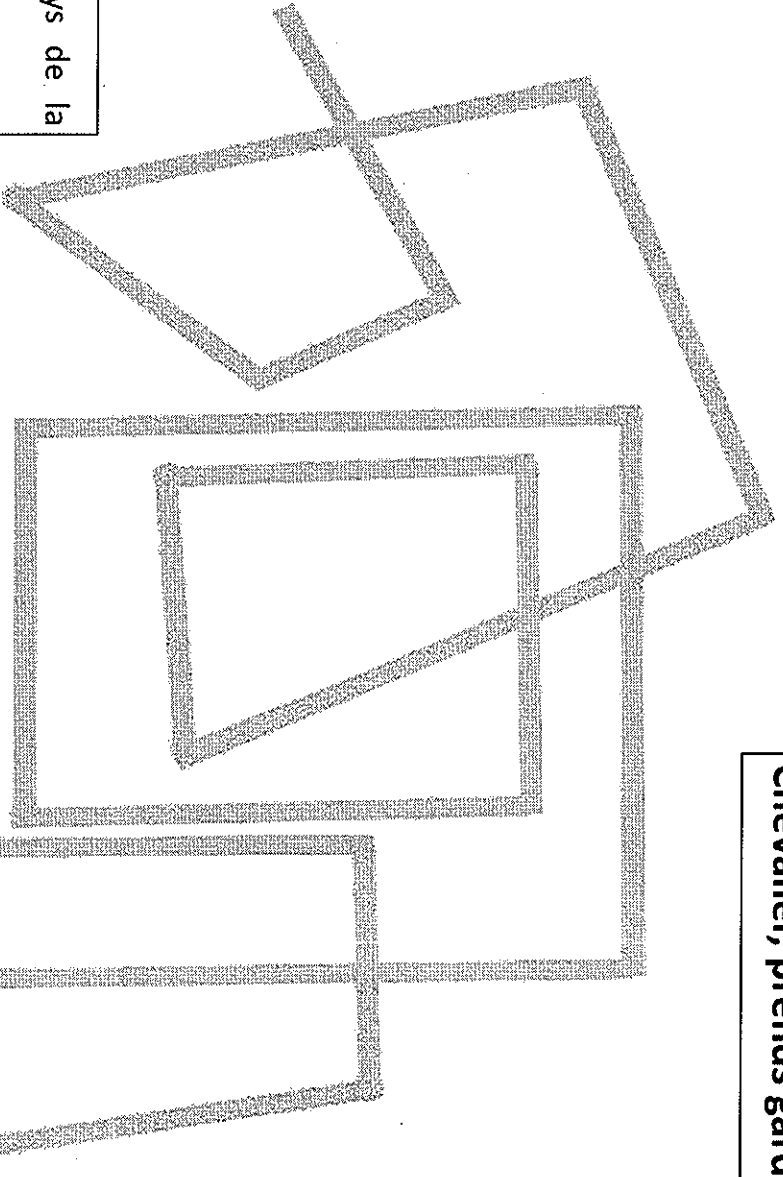
Quel chevalier va pouvoir arriver au château de la princesse ?



Lancelot



**Chevalier, prends garde**



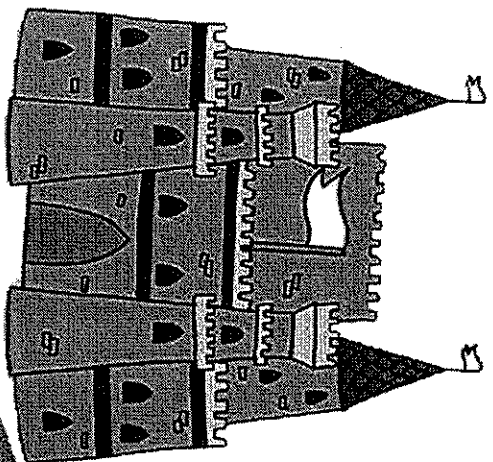
Une sorcière a jeté un sort sur le pays de la princesse au bois dormant.  
Pour se déplacer, il faut aller tout droit ou tourner à gauche.  
Si on tourne à droite, on se change en grenouille.



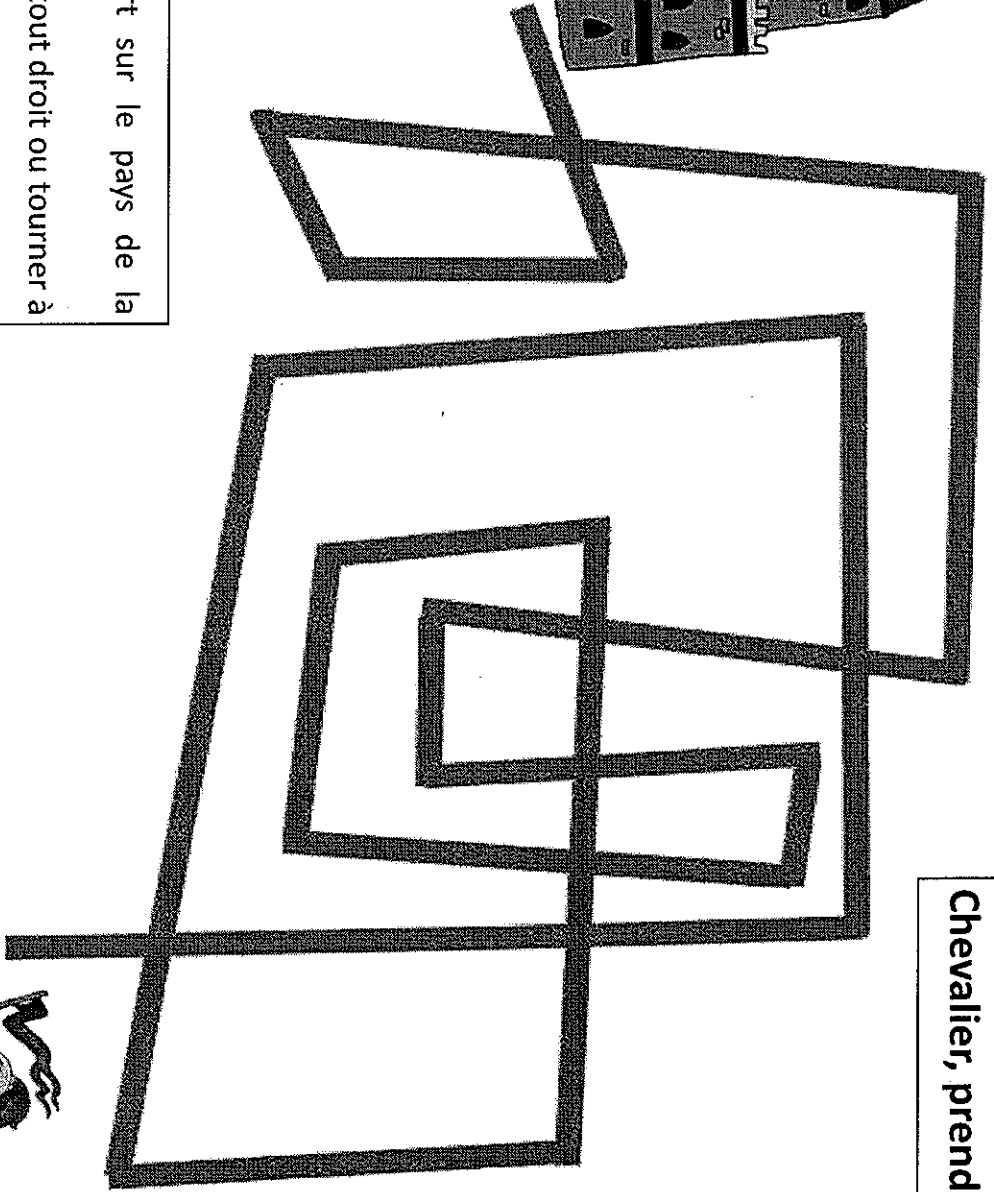
**Quel chevalier va pouvoir arriver au château de la princesse ?**

**Richard**



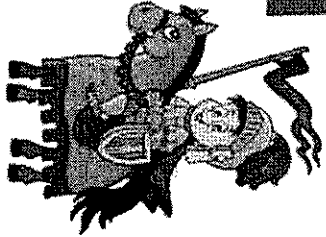


Chevalier, prends garde



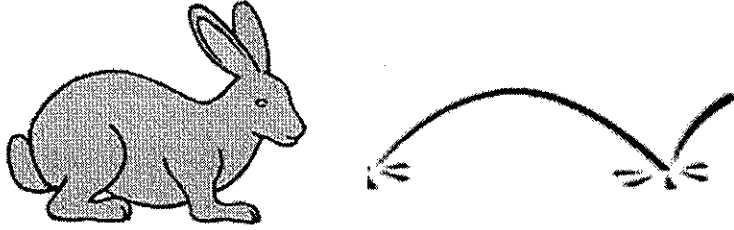
Une sorcière a jeté un sort sur le pays de la princesse au bois dormant.  
Pour se déplacer, il faut aller tout droit ou tourner à gauche.  
Si on tourne à droite, on se change en grenouille.  
Quel chevalier va pouvoir arriver au château de la princesse ?

Arthur



## Justin le lapin

Justin est un lapin-kangourou qui avance tout droit, en faisant des sauts de 1 mètre, 2 mètres ou 3 mètres.



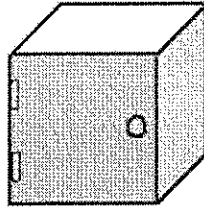
Il doit parcourir un chemin de 4 mètres pour arriver à la carotte.



**De combien de façons différentes peut-il arriver à la carotte ?**

## L'installation

Karine a déménagé et doit installer sa nouvelle chambre.  
Elle a trois éléments avec porte à fixer au mur. En voici un :



Elle cherche toutes les manières possibles de les assembler.  
Ils doivent toujours se toucher par une face et ils doivent toujours s'ouvrir du même côté.

Aidez Karine à trouver toutes les façons possibles afin qu'elle puisse choisir.  
**Combien avez-vous trouvé de façons différentes d'assembler les trois éléments ?**

Facultatif :

**Si la maman de Karine lui achète un quatrième élément, combien de façons différentes aurait-elle d'en assembler quatre (se touchant par au moins une face) ?**

